

Suchen Sie einen Bewohner

in Ihrer Einrichtung?

Wer ?

Wo ?



Die Winkel - Systeme

IPS und **DESO** halten

Sie jederzeit auf dem Laufenden !

*Mehr Freiheit - maximaler Schutz
Für jede Einrichtung das richtige System!*

IPS - Internes Positionierungssystem

Das Interne Positionierungssystem (IPS) der Winkel GmbH, ist eine Erweiterung bzw. Ergänzung zum Ruf-Leitsystem der Winkel GmbH im ZELO System.

Ziel des IPS ist es, die Mobilität der Bewohner in einer Pflegeeinrichtung zu unterstützen und dabei maximale Sicherheit zu gewährleisten.

Dabei kann ein Ruf über einen Funksender nicht nur aus dem eigenen Zimmer ausgelöst werden, sondern in der gesamten Einrichtung. Es wird hierbei zwischen zwei verschiedenen Rufarten unterschieden:

- Löst der Bewohner einen Ruf im Erfassungsbereich seines eigenen Zimmers aus, wird ein „normaler“ Ruf ausgelöst, vergleichbar mit dem Ruf eines Handauslösers.
- Löst der Bewohner einen Ruf außerhalb des Erfassungsbereichs seines eigenen Zimmers aus, wird ein „Mobiler Ruf“ ausgelöst und der derzeitige Aufenthaltsort des Bewohners übermittelt.

Beide Rufarten können, falls gewünscht, unterschiedlich organisiert werden, so dass z.B. der „normale“ Ruf lediglich an den eigenen Wohnbereich geleitet wird und der „Mobile Ruf“ in der gesamten Einrichtung gemeldet wird. Die Funksender sind als Armband oder als Amulett erhältlich. Erst bei bewusstem Auslösen des Funksenders, durch Drücken auf die rote Druckfläche, sendet der Funksender sein Signal und beginnt die Lokalisierung des Senders.

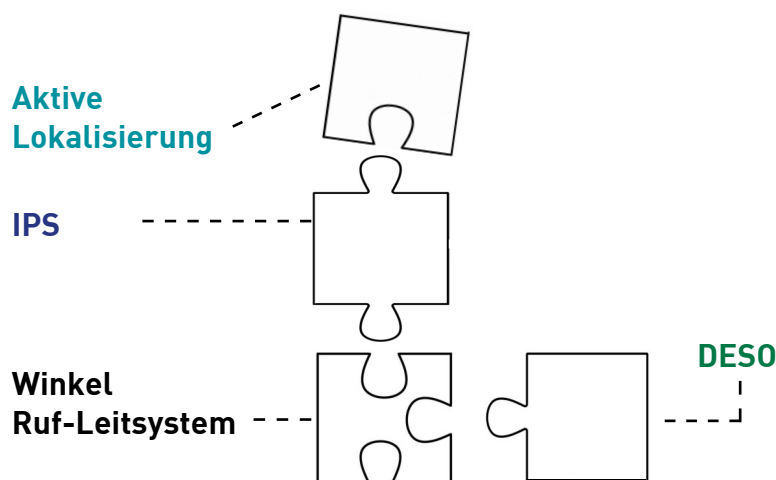
Aktive Lokalisierung

Das Softwaremodul für IPS aktive Lokalisierung ist eine Erweiterung zum Internen Positionierungssystem (IPS). Mit Hilfe dieses Softwaremoduls ist es dem Pflegepersonal möglich, den Aufenthaltsstandort einer pflegebedürftigen Person, die mit einem IPS Funksender für aktive Lokalisierung ausgestattet ist, zu ermitteln. So können vermisste Personen, mit unbekanntem Aufenthaltsort, schnell innerhalb einer Pflegeeinrichtung lokalisiert werden.

Desorientierten System

Das Desorientierten System (DESO) der Winkel GmbH, ist eine Erweiterung zum Ruf-Leitsystem der Winkel GmbH.

Das System DESO aktiv informiert Sie, aus welchem Ausgang sich ein Bewohner entfernt hat und um welche Person es sich handelt. Auch eine Absicherung der Außenbereiche ist möglich. Gleichzeitig entschärfen Sie Gefahren: z.B. Aufzüge können für die demenzkranke Person gesperrt bleiben. Der patentierte Verschluss des Arbandsenders bietet dabei höchsten Tragekomfort und kann nur vom Pflegepersonal geöffnet werden.



IPS - Internes Positionierungssystem

Das Interne Positionierungssystem (IPS) der Winkel GmbH, ist eine Erweiterung bzw. Ergänzung zum Ruf-Leitsystem der Winkel GmbH im ZELO System.

Ziel des IPS ist es, die Mobilität der Bewohner in einer Pflegeeinrichtung zu unterstützen und dabei maximale Sicherheit zu gewährleisten.

Dabei kann ein Ruf über einen Funksender nicht nur aus dem eigenen Zimmer ausgelöst werden, sondern in der gesamten Einrichtung. Es wird hierbei zwischen zwei verschiedenen Rufarten unterschieden:

- Löst der Bewohner einen Ruf im Erfassungsbereich seines eigenen Zimmers aus, wird ein „normaler“ Ruf ausgelöst, vergleichbar mit dem Ruf eines Handauslösers.
- Löst der Bewohner einen Ruf außerhalb des Erfassungsbereichs seines eigenen Zimmers aus, wird ein „Mobiler Ruf“ ausgelöst und der derzeitige Aufenthaltsort des Bewohners übermittelt.

Beide Rufarten können, falls gewünscht, unterschiedlich organisiert werden, so dass z.B. der „normale“ Ruf lediglich an den eigenen Wohnbereich geleitet wird und der „Mobile Ruf“ in der gesamten Einrichtung gemeldet wird. Die Funksender sind als Armband oder als Amulett erhältlich. Erst bei bewusstem Auslösen des Funksenders, durch Drücken auf die rote Druckfläche, sendet der Funksender sein Signal und beginnt die Lokalisierung des Senders.

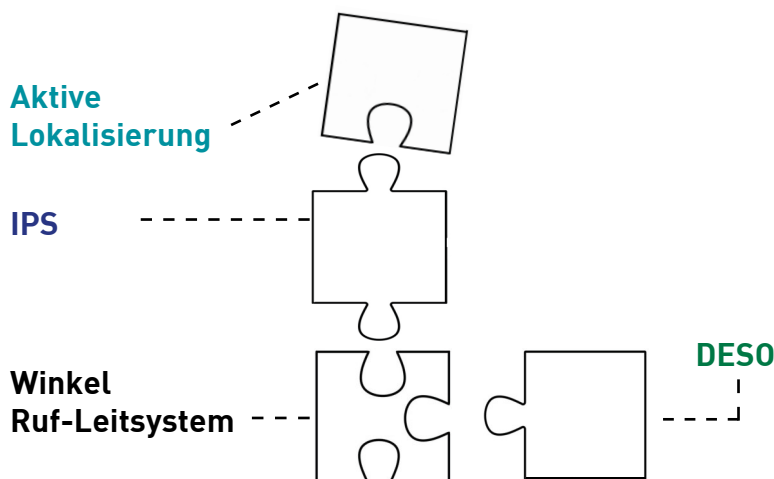
Aktive Lokalisierung

Das Softwaremodul für IPS aktive Lokalisierung ist eine Erweiterung zum Internen Positionierungssystem (IPS). Mit Hilfe dieses Softwaremoduls ist es dem Pflegepersonal möglich, den Aufenthaltsstandort einer pflegebedürftigen Person, die mit einem IPS Funksender für aktive Lokalisierung ausgestattet ist, zu ermitteln. So können vermisste Personen, mit unbekanntem Aufenthaltsort, schnell innerhalb einer Pflegeeinrichtung lokalisiert werden.

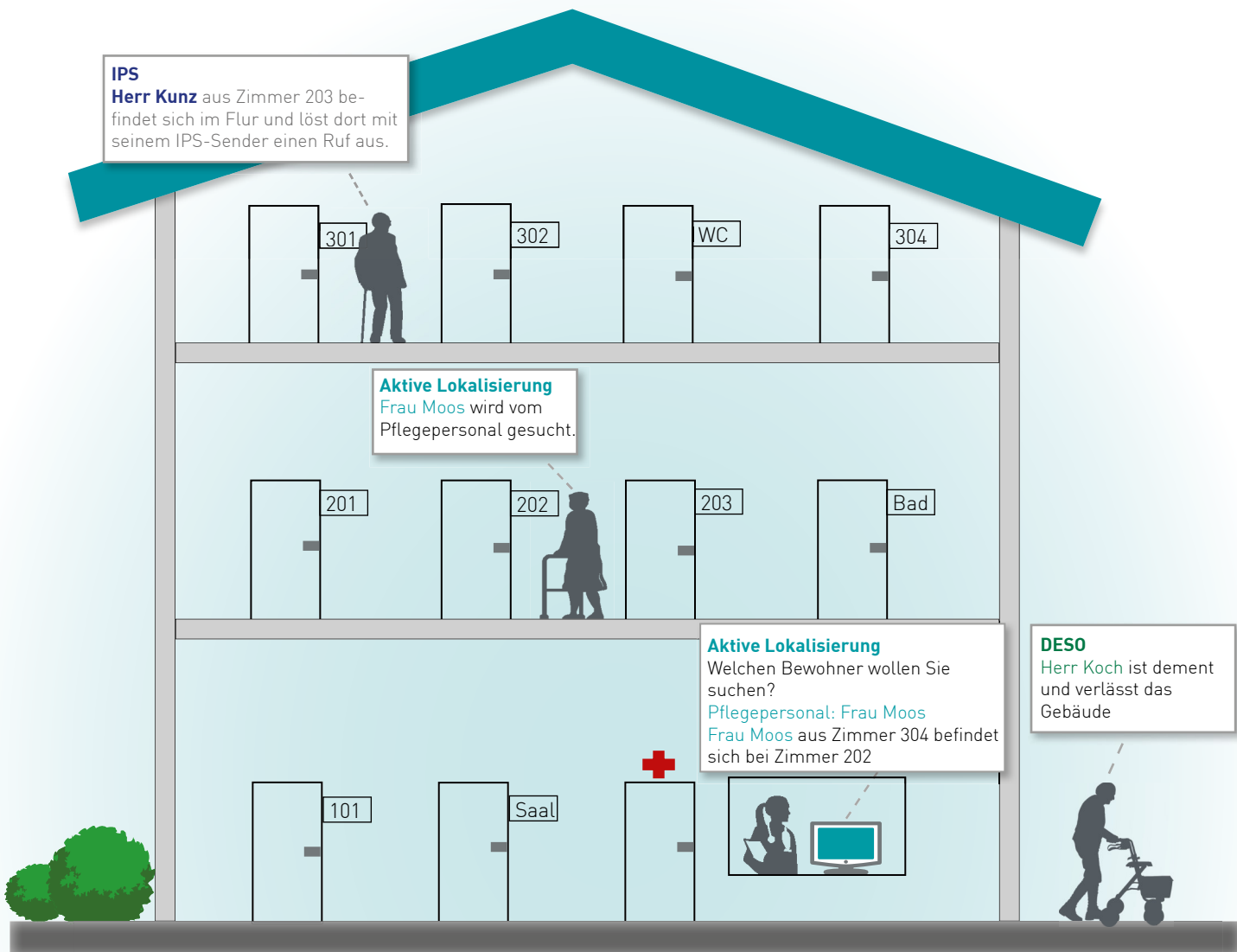
Desorientierten System

Das Desorientierten System (DESO) der Winkel GmbH, ist eine Erweiterung zum Ruf-Leitsystem der Winkel GmbH.

Das System DESO aktiv informiert Sie, aus welchem Ausgang sich ein Bewohner entfernt hat und um welche Person es sich handelt. Auch eine Absicherung der Außenbereiche ist möglich. Gleichzeitig entschärfen Sie Gefahren: z.B. Aufzüge können für die demenzkranke Person gesperrt bleiben. Der patentierte Verschluss des Arbandsenders bietet dabei höchsten Tragekomfort und kann nur vom Pflegepersonal geöffnet werden.



Für jedes Haus das richtige System



Lösungsvarianten

IPS

Mobiler Ruf Zimmer 301:
Herr Kunz aus Zimmer 203.

Aktive Lokalisierung

Ein Bewohner kann, mit Hilfe einer Software, aktiv vom Pflegepersonal lokalisiert werden.

DESO

Herr Koch aus Zimmer 101 hat das Haus durch den Vorderausgang verlassen.



IPS + DESO vereint in einem Transponder!